

Firma nasza prowadzi działalność gospodarczą od 1989 roku. Specjalizujemy się w produkcji i montażu prefabrykowanych zbiorników betonowych i żelbetowych. Szeroki asortyment produkowanych zbiorników jest głównym atutem firmy, pozostałe to jakość i rzetelność wykonania.

Do standardowej produkcji zaliczamy:

- 1. Zbiorniki okrągłe o średnicy wew. 2,25m i pojemnościach od 5m³ do 12,5m³.**
Zbiorniki wykorzystywane jako zbiorniki na ścieki, gnojówkę gnojowicę, do magazynowania wód opadowych, studnie wodomierzowe itp.



- 2. Zbiorniki okrągłe monolityczne o średnicy 2 i 3m.**
Zbiorniki wykorzystywane jako zbiorniki na ścieki, gnojówkę gnojowicę oraz jako zbiorniki do montażu przydomowych oczyszczalni ścieków.



3. **Zbiorniki okrągłe dwupołówkowe o średnicy 4;5;6m i pojemnościach od 25m³ do 160m³**
Do zastosowania jako zbiorniki na wodę, ścieki, jako zbiorniki przepompowni, podczyszczalni lub inne.



4. **Zbiorniki okrągłe lupinowe o średnicach od 7m do 20m i pojemnościach od 70m³ do 2000m³.**
Wykorzystywane jako zbiorniki dla stacji uzdatniania wody, zbiornik ppoż., retencyjne, do gromadzenia ścieków, gnojówki lub gnojowicy i inne.



5. **Zbiorniki owalne o szerokości od 3 do 10m i pojemności 50 do 1000m³.**
Wykorzystywane jako zbiorniki dla stacji uzdatniania wody, zbiornik ppoż., retencyjne, do gromadzenia ścieków, gnojówki lub gnojowicy i inne.





Zbiorniki lupinowe okrągłe.

Lp.	średnica wewnętrzna [m]	liczba łupin na obwód	grubość ścian [cm]	pojemność 1m wysokości [m ³]	maksymalna wysokość [m]	pojemność przy max wysokości [m ³]	uwagi*
1	4,0	2	15	12,5	6	75	zbiorniki dwu połówkowe
2	5,0	2	15	19,6	6	118	
3	6,0	2	15	28,3	6	169	
4	7,0	3	15	38,5	6	230	zbiorniki z dnem wykonywanym na budowie
5	8,0	3	15	50,0	6	250	
6	10,0	4	16	78,5	6	471	
7	12,5	5	16	122,7	6	736	
8	15,0	6	16/18	176,7	6	1056	
9	17,5	7	18	240,5	6	1443	
10	20,0	8	18	314,0	6	1884	

Zbiorniki produkowane w wersji odkrytej lub zakrytej.

Zbiorniki mogą być wykonane w wysokościach od 1,5m do wysokości maksymalnej wg tabeli co 0,5m. Maksymalna wysokość prefabrykatów wynosi 3m.

Przeznaczenie:

Zbiorniki można wykorzystywać jako:

- * zbiorniki wody pitnej
- * zbiorniki retencyjne
- * zbiorniki przeciwpożarowe
- * zbiorniki na ścieki
- * inne przeznaczone

Budowa

Zbiornik składa się z łupin obwodowych płaszcza, może być wykonywany jako zakryty lub otwarty. W przypadku zbiornika zakrytego strop składa się z elementów stropowych podpartych na studni wewnętrznej.

6. Mury oporowe

Wykorzystywane w rolnictwie, przy budowach dróg, oraz jako elementy zbiorników prostokątnych.



Mury oporowe typu L:

1. Długość muru od 1 do 6 metrów.
2. Dysponujemy 4 formami. Długość każdej wynosi 6 metrów. Można ich użyć 1 raz lub 2 razy na dobę co daje maksymalnie 48 mb/dobę.
3. Dokumentację dostarczamy wraz z wyrobem
4. Zastosowanie:
 - a) zbiorniki wodne i ich obrzeża
 - b) Baseny
 - c) Pionowe podtrzymanie skarpy
 - d) Silosy na kiszonkę
 - e) Magazyn na kruszywa (węgiel, materiały sypkie oraz płynne)
 - f) Mury do płyt obornikowych

Mury oporowe typu T:

1. Dysponujemy dwoma formami o długości 6 metrów. Wysokość 1,5 metrów.
2. Specyfikacja podobna jak w murach oporowych typu L.

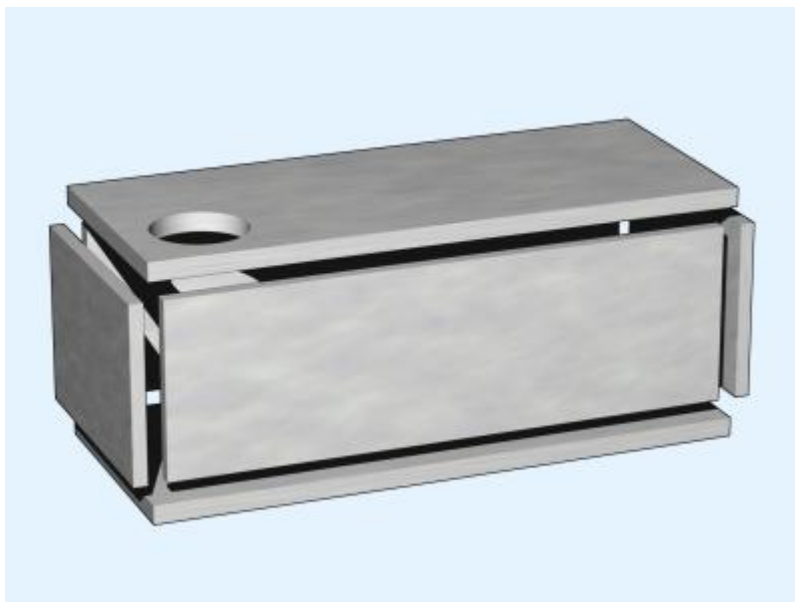
UWAGA:

Jeśli klient chciałby mury w większej liczbie i inne niż obecnie posiadamy to jesteśmy w stanie wykonać formy w ciągu miesiąca i rozpocząć wykonanie danego zadania włącznie z dostarczeniem projektu na mury.

7. Zbiorniki prostokątne.

a/ Zbiorniki zakryte z płyt płaskich.

Budowane w całości z elementów prefabrykowanych w pojemnościach od 27,8m³ do 73,8m³



b/ Zbiorniki odkryte ze ścian typu „Ocean”.

Produkowane w pojemnościach od 66m³ do 1600m³

c/ Zbiorniki zakryte żelbetową płytą lekką z elementów typ „T”

z płytą denną wylewaną na budowie. Przystosowane wyłącznie do częściowego zagłębienia.

Produkowane w pojemnościach: 45m³ do 270m³

8. Wykonujemy również prefabrykaty w oparciu o własne szalunki nastawne. Prefabrykaty mogą mieć dowolne parametry wskazane przez Inwestora.

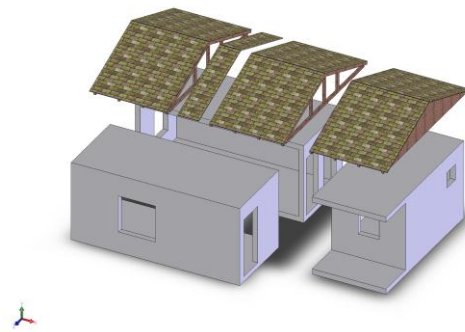


**Obecnie wdrażamy, nową, unikalną technologię domów
prefabrykowanych:**

1) Domki:

a/ letniskowe

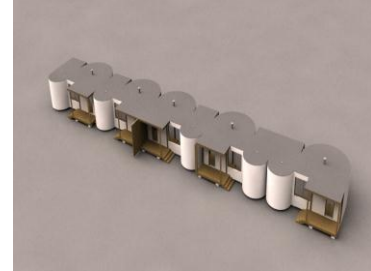
b/ wolnostojące,



c/ szeregowe - socjalne



d/ wbudowane w skarpe.



e) domki okrągłe o przekroju poziomym koła (typu grzyb)



2) Wiaty przystankowe (na bazie prefabrykatów żelbetowych).



3) Garaże (prefabrykowane na bazie żelbetu)

4) Podziemne magazyny (wodoszczelne piwnice) na warzywa i owoce pod dom lub obok domu.

5) Prefabrykowane domy (technologia w trakcie opracowywania)



Uwaga: Prefabrykaty produkowane na bazie betonów wodoszczelnych. Prefabrykaty spełniają swoją funkcję w trudnych warunkach terenowych (mokrych). Prefabrykaty zapewniają brak wilgoci wewnątrz po zamontowaniu w bardzo mokrych warunkach (nawet w wodzie) Zbiorniki można stosować jako prefabrykaty pod budowę domów w mokrych warunkach i korzystać z nich jako pomieszczenia gospodarcze do budynków mieszkalnych.



„BASEN-POL”- Władysław Rybak

ul. Stankowizna 28A
05-300 Mińsk Mazowiecki
Email: biuro@basen-pol.pl

Tel. (025) 759-34-91, 759-48-14
Fax. 0 25 759-48-37
www.basen-pol.pl

Do każdej z produkowanych pozycji udostępniamy ogólną dokumentację projektową do adaptacji w miejscu posadowienia.

Wykonujemy także betonowe i żelbetowe elementy prefabrykowane o dowolnych kształtach, na indywidualne zamówienie.

Wdrażamy system produkcji prefabrykatów betonowych i żelbetowych oraz obiektów wykonywanych w miejscu posadowienia, w oparciu o system szalunków nastawnych własnej konstrukcji.

Posiadamy zakłady produkcyjne na terenie całego kraju, dzięki temu możemy dotrzeć do szerokiej liczby odbiorców, jesteśmy konkurencyjni cenowo, a także mamy duże możliwości produkcyjne.

Jeśli zainteresowała Państwa nasza oferta, serdecznie zapraszamy do kontaktu, bądź odwiedzenia naszej strony internetowej www.basen-pol.pl.

**Basen-Pol Władysław Rybak
ul. Stankowizna 28A
05-300 Mińsk Mazowiecki
tel. 025 759 34 91; 025 759 38 83
kom. 500 065 863
biuro@basen-pol.pl**